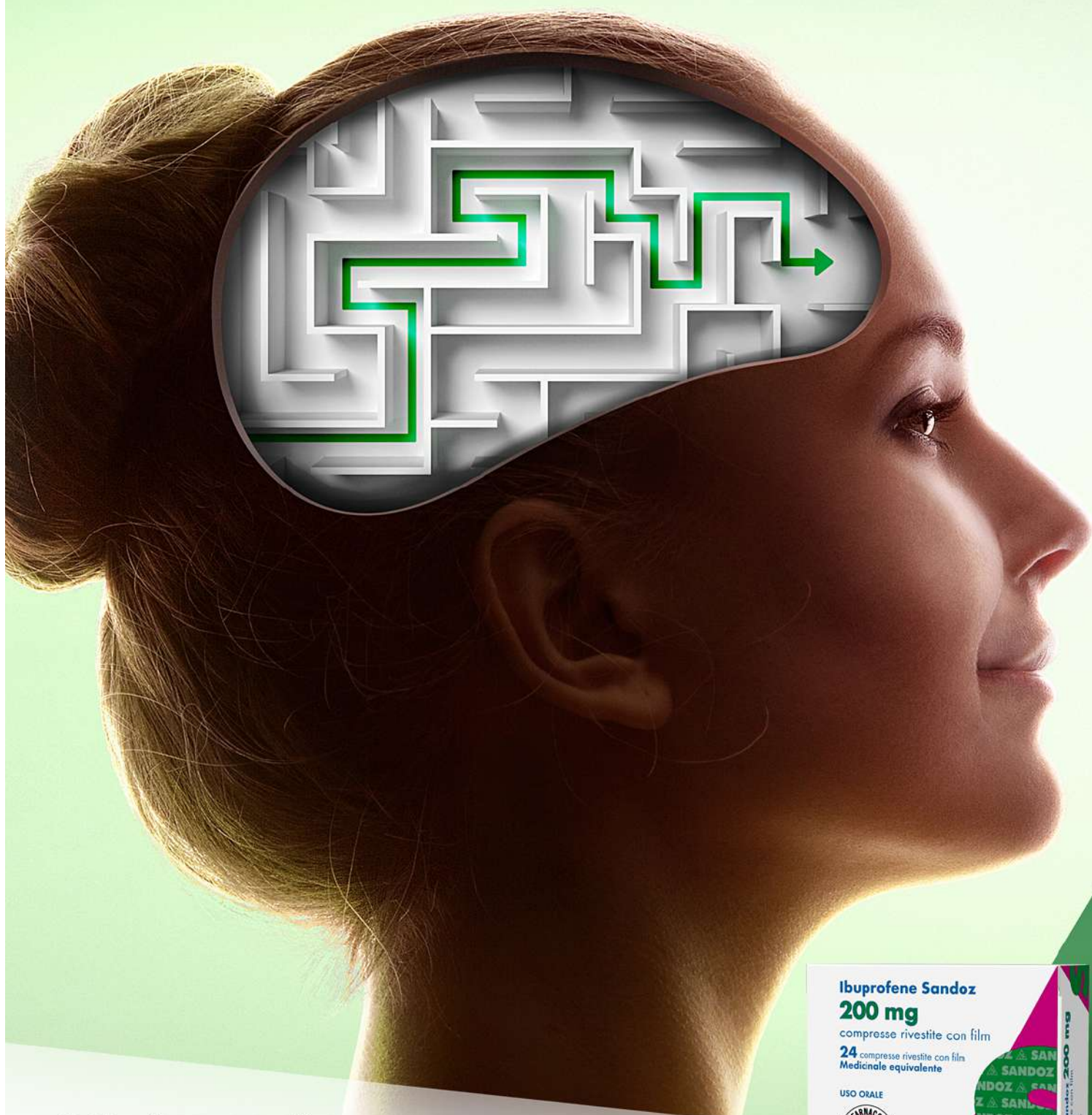


Il mal di testa  
è un rompicapo?

**Ibuprofene Sandoz<sup>®</sup>**  
può aiutarti a trovare  
una via di uscita



**Sandoz** si impegna a mettere  
a disposizione medicinali equivalenti e biosimilari.

Per medicinale equivalente si intende un medicinale  
avente la stessa composizione quali-quantitativa in sostanza attiva  
e la stessa forma farmaceutica del medicinale di riferimento.

**Chiedi al tuo farmacista.**

**SANDOZ** A Novartis  
Division



È un medicinale a base di ibuprofene che può avere effetti indesiderati anche gravi.  
Non somministrare a bambini al di sotto dei 12 anni.  
Leggere attentamente il foglio illustrativo. Autorizzazione del 28/10/2021