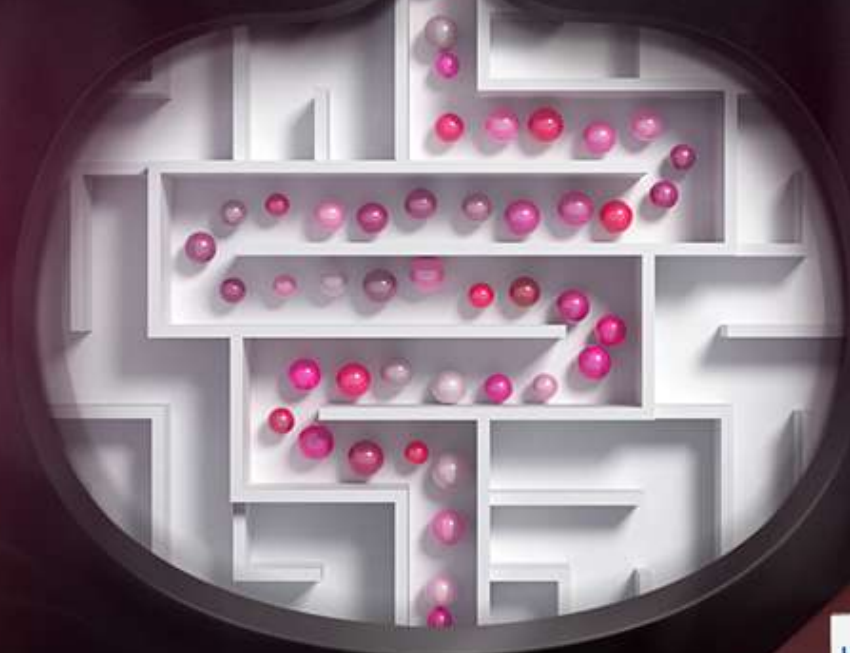


Il transito
intestinale è
un percorso
ad ostacoli?

Lattuloso
Sandoz®
può aiutarti
a semplificarlo



Sandoz si impegna a mettere
a disposizione medicinali equivalenti e biosimilari.

Per medicinale equivalente si intende un medicinale
avente la stessa composizione quali-quantitativa in sostanza attiva
e la stessa forma farmaceutica del medicinale di riferimento.

Chiedi al tuo farmacista.

SANDOZ A Novartis
Division

E un medicinale a base di lattuloso che può avere effetti indesiderati anche gravi.
Somministrare ai bambini al di sotto dei 12 anni solo dopo aver consultato il medico.
Leggere attentamente il foglio illustrativo. Autorizzazione del 10/02/2022